

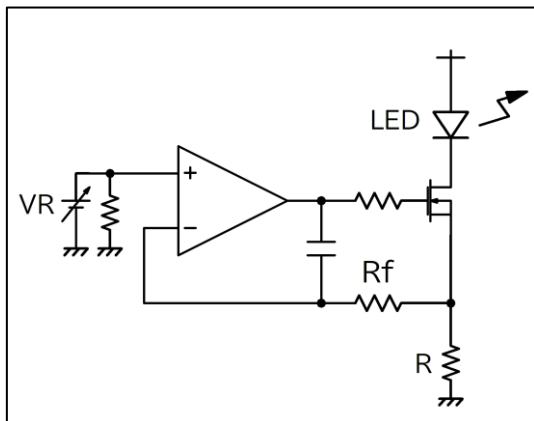
LED 电路示例

迪睿合株式会社

为了使 LED 能够稳定亮灯，需要使用恒流驱动方式。

“电流可变恒流电路”

该电路可通过控制电压来控制流向 LED 的电流值。也可以用于 LD 亮灯。此外，如果用脉冲信号等来代替 VR 进行输入，还能轻松实现 LED 亮灯。

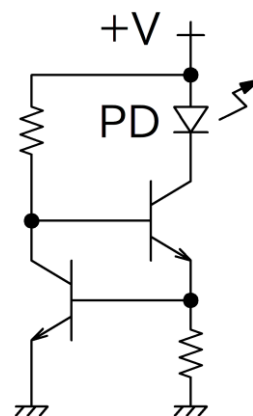


(说明) 流向 LED 的电流是取决于电压值 VR。

$$\text{LED 驱动电流值} = \frac{\text{电压值 (VR)}}{\text{电阻值 (R)}}$$

使用 FET 时，为防止出现异常，应事先插入 CR。

不使用运算放大器也能对电流进行控制，这样就能实现稳定的 LED 亮灯。如果使用恒流二极管等，则只需单个部件就能轻松实现稳定亮灯。



Dexerials

迪睿合株式会社

1724 Shimotsuboyama, Shimotsuke-shi, Tochigi 323-0194, Japan

<https://www.dexerials.jp/cn/>

本文中提及的公司名称以及产品名, 通常是各开发制造商所拥有的注册商标或商标。因此, 在本文中不使用 TM 和 ® 标记。

©2024 Dexerials Corporation

本文内容编辑时间:2020年10月